

ХОВД АЙМАГ ДАХЬ “НЦҮ”-НИЙ ҮЙЛ АЖИЛЛАГААНЫ 2013 ОНЫ АЖЛЫН ЖИЛИЙН ТАЙЛАН

2014 он 01 сар 04 өдөр

А. ЕРӨНХИЙ МЭДЭЭЛЭЛ

Агуулга	Тайлагнах нь	
НЦҮ-г нээсэн огноо	2009 он 12 сар 26 өдөр	
Тайлангийн товч агуулга	2013 онд Нэг цонхны үйлчилгээнээс зохион байгуулж хийсэн ажил болон НЦҮ-ээс үзүүлсэн үйлчилгээний судалгаа, тус үйлчилгээгээр үйлчлүүлэгсдийн сэтгэл ханамжийн талаар авсан санал асуулга, ярилцлагын дүн мэдээ	
Тайлангийн хугацаанд гарсан өөрчлөлтүүд	Анх татвар, нийгмийн даатгал, хөдөлмөр халамж, иргэний бүртгэл, эд хөрөнгийн эрхийн бүртгэл, газрын харилцаа, мэдээлэл зөвлөмж өгөх гэсэн 7 төрлийн үйлчилгээ үзүүлэхээр байгуулагдаж байсан бол 2013 онд Ховд аймгийн нэг цонхны үйлчилгээгээр нийгмийн халамжийн 2, нийгмийн даатгалын 1, иргэний бүртгэлийн 2 мэргэжилтэн нийт 5 хүн 3 төрлийн үйлчилгээ үзүүллээ. Засгийн газрын 2013 оны 153 дугаар тогтоолын хавсралтаар нэг цонхны үйлчилгээний журмыг баталсан. Үүнтэй холбоотой аймгийн Засаг даргын 2013 оны А/495 дугаар захирамжаар нэг цонхны үйлчлээний төвд хөдөлмөр, газрын харилцаа, хуулийн эдгээдийн болон улсын бүртгэл, эд хөрөнгийн эрхийн улсын бүртгэлийн үйлчилгээнүүдийг нэмж байрлуулахаар захирамжлав. Захирамжийг хэрэгжүүлж ажиллахыг холбогдох албан байгууллагын дарга нарт албан бичгээр мэдэгдсэнээр нэг цонхны үйлчилгээний төрөлд газрын харилцаа, хөдөлмөр, жижиг дунд үйлдвэрийн асуудал нэмэгдэн иргэдэд 7 төрлийн үйлчилгээг 9 мэргэжилтэн хүргэж эхэллээ. Мөн аймгийн Засаг даргын Тамгын газрын Төрийн захиргаа, удирдлагын хэлтсийн эрэлт, хүсэлт хариуцсан мэргэжилтэн ресепшний ажлыг давхар хариуцан ажиллаж байна.	
Гол дүгнэлтүүд	2009 онд анх байгуулагдахдаа талбайн хувьд 7 хүний зориулалтаар ашиглалтанд орж, тохижуулагдсан бөгөөд одоо хүртэл тоног төхөөрөмжөө солиогүйгээс эвдрэл, гэмтэл гардаг, орон байрны хүртээмж муу зэрэг хүндрэл байгаа ч цаашид үйлчилгээний төрлийг нэмэгдүүлэх, чанар хүртээмжийг сайжруулах зайлшгүй шаардлагатай байна.	
“НЦҮ” байгуулснаар бий болсон давуу талуудыг харуулсан бодит жишээнүүд	Ярилцлагад оролцогч иргэний нэр	П.Цэцэгсүрэн /үйлчлүүлэгчийн төлөөлөл/
	ᠮᠣᠵᠢ	ᠮᠣᠵᠢ
	ᠮᠣᠵᠢ	ᠮᠣᠵᠢ

	<p>Ярилцлагын агуулга:</p>	<p>Нэг цонхны үйлчилгээ байгуулагдсаны ач холбогдол таны бодлоор? – Энэ нь цагаа олсон ач холбогдолтой ажил болсон гэж бодож байна. Төрийн үйлчилгээний шат дамжлага багассан, иргэдийн цаг мөнгийг хэмнэсэн хүмүүс ам сайтай байна лээ. Ялангуяа өндөр настнууд, хөгжлийн бэрхшээлтэй иргэд мөн байнгын зав муутай байдаг төрийн албан хаагчид танайхаар үйлчлүүлж цаг заваа хэмнэж байна.</p> <p>Танд манайхаар үйлчлүүлснээр цаг мөнгөө хэмнэсэн тодорхой жишээ байна уу?</p> <p>- Байлгүй яахав. Би саяхан төрсөн шинэ хүүхдийнхээ дэвтэрийг нээлгэх, төрсний гэрчилгээ авахад нэг дороос л авчихлаа. Нэг цагийн дотор л дэвтэрээ нээлгэж авсан. Хэрэв танай үйлчилгээ байгаагүй бол эхлээд иргэний бүртгэл тэгээд халамжийн үйлчилгээний хэлтэс рүү явна. Наад зах нь 2 цаг болно дээрээс нь унааны зардал таксигаар явахад 1000-2000 төгрөг болно гэх мэт.</p> <p>- Манай үйлчилгээний ач тусыг хүмүүс ойлгож байгаа бол уу?</p> <p>Хүмүүст одоо дасал болчихсон. Нэг цонх байхгүй байсан цаг мартагдсан байна. Манай иргэд бэлэнчлээд сурчихсан угаасаа энэ үйлчилгээ байж л байх ёстой гэсэн хандлагаар зарим хүн харьцаж байгаа нь харагдсан. Жишээ нь өөрийнх нь мөнгө банкинд ороогүй байна гээд танай халамж үйлчилгээний хүнийг загнаж харагдсан. Гэхдээ энэ танай үйлчилгээнээс гадуур ажил байх л даа.</p> <p>- Таны хувьд нэг цонхон дээр өөр ямар төрлийн үйлчилгээ байгаасай гэж бодож байна вэ?</p> <p>- Одоо иргэдэд хэрэгтэй байгаа газрын харилцаа зайлшгүй хэрэгтэй байна даа,</p>
--	----------------------------	---

А. “НЦҮ”-ГЭЭР ҮЙЛЧЛҮҮЛСЭН ИРГЭДИЙН НИЙТ ТОО

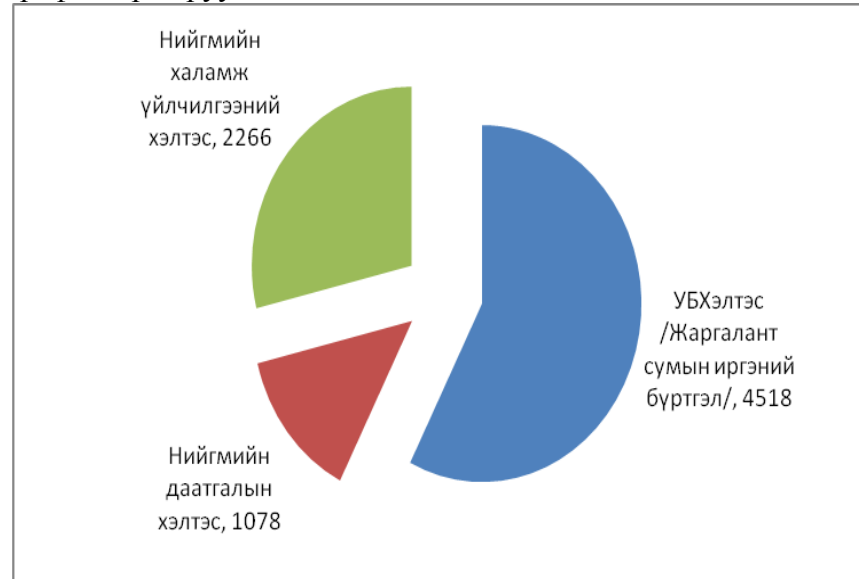
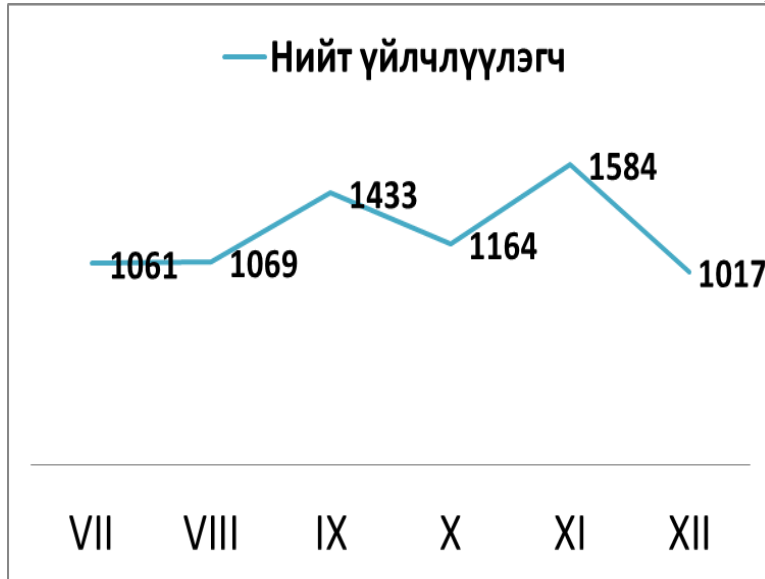
Үйлчлүүлэгсдийн нийт тоо		Цаг хугацааны хамрах хүрээ	Аймаг/дүүргийн нийт хүн амын тоо	Аймгийн төвийн сумын хүн амын тоо
<i>Нийт тоо</i>	30329	2012.01.01 -2012.12.25	80 051 <i>Гаруй</i>	<i>Гаруй 28 000 гаруй</i>
Эм				
Эр				

Б. ҮЙЛЧИЛГЭЭНИЙ ЧИГЛЭЛ ТУС БҮРЭЭР ҮЙЛЧЛҮҮЛСЭН ИРГЭДИЙН ТОО
В. ҮЙЛЧИЛГЭЭНИЙ ТӨРӨЛ ТУС БҮРЭЭР ҮЙЛЧЛҮҮЛСЭН ИРГЭДИЙН ТОО

НЦҮ-ээр үйлчлүүлсэн иргэдийн тоо

Д/Д	Үйлчилгээ үзүүлсэн газрууд	Үйлчлүүлэгчдийн тоо						
		VII	VIII	IX	X	XI	XII	Нийт
1	УБХэлтэс /Жаргалант сумын иргэний бүртгэл/	596	682	778	691	861	910	4518
2	Газрын алба	-	-	-	-	-	-	-
3	УБХэлтэс / эд хөрөнгийн бүртгэл/	-	-	-	-	-	-	-
4	Нийгмийн даатгалын хэлтэс	114	115	374	201	167	107	1078
5	Нийгмийн халамж үйлчилгээний хэлтэс	465	272	281	272	556	422	2266
6	Хаанбанк	-	-	-	-	-	-	-
7	Нотариат	-	-	-	-	-	-	-
8	УБХэлтэс /иргэний бүртгэлийн лавлагаа/	-	-	-	-	-	-	-
9	УБХэлтэс /хуулийн этгээдийн бүртгэл/	-	-	-	-	-	-	-
	Нийт	1061	1069	1433	1164	1584	1017	7862

Үүнийг графикаар харуулвал



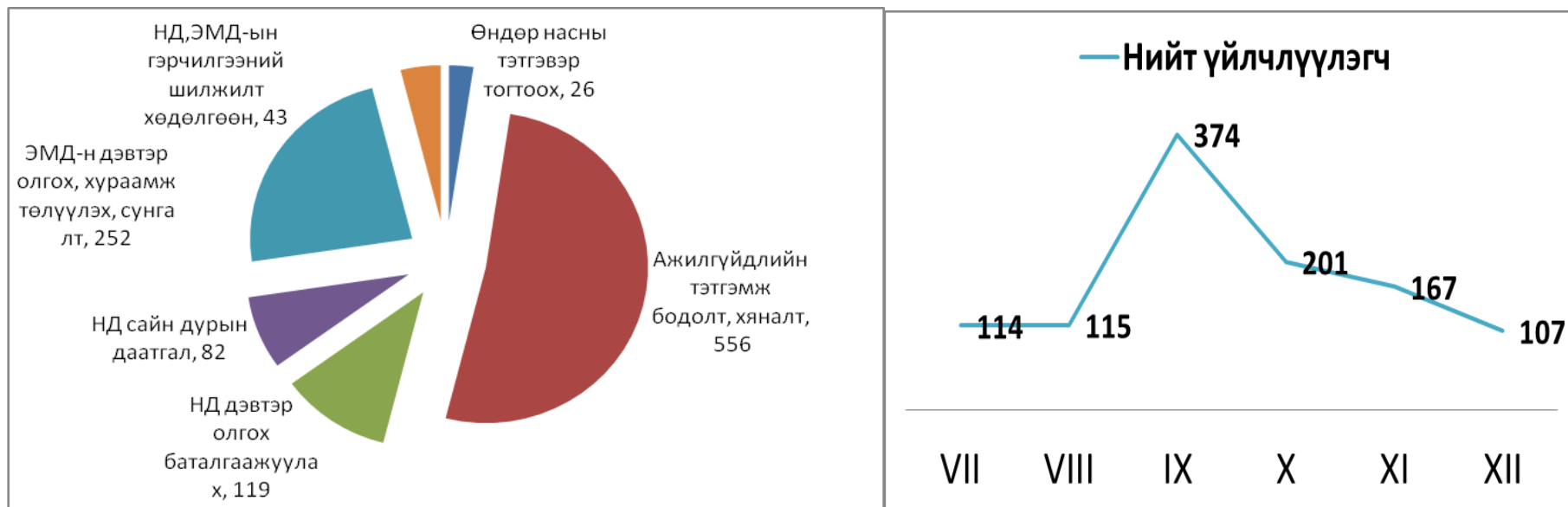
Г.ҮЙЛЧИЛГЭЭНИЙ ТӨРӨЛ ТУС БҮРЭЭР ҮЗҮҮЛЖ БАЙГАА ҮЙЛЧИЛГЭЭНИЙ ДЭЛГЭРЭНГҮЙ ЖАГСААЛТ, “НЦҮ”-НЭЭС ТУХАЙН ҮЙЛЧИЛГЭЭГ ҮЗҮҮЛЖ БАЙГАА ХЭЛБЭР, ҮЙЛЧИЛГЭЭГ АВСАН ИРГЭДИЙН ТОО

Үйлчилгээний төрөл: (Нийгмийн даатгалын хэлтэс)

№	Үйлчилгээний нэр	“НЦҮ”-нээс үзүүлж байгаа хэлбэр	Үйлчлүүлэгсдийн тоо						Нийт
			VII	VIII	IX	X	XI	XII	
1	Өндөр насны тэтгэвэр тогтоох	Хэлтсээр шийдвэрлүүлж өгөх	-	3	12	4	5	2	26
2	Ажилгүйдлийн тэтгэмж бодолт, хяналт	Шууд	-	67	256	90	78	65	556
3	НД дэвтэр олгох баталгаажуулах	Шууд	23	4	17	45	24	6	119
4	НД сайн дурын даатгал	Шууд	15	5	26	19	12	5	82
5	ЭМД-н дэвтэр олгох, хураамж	Шууд	72	34	58	35	29	24	252

	төлүүлэх, сунгалт								
6	НД,ЭМД-ын гэрчилгээний шилжилт хөдөлгөөн	Шууд	4	2	5	8	19	5	43
	Нийт		114	115	374	201	167	107	1078

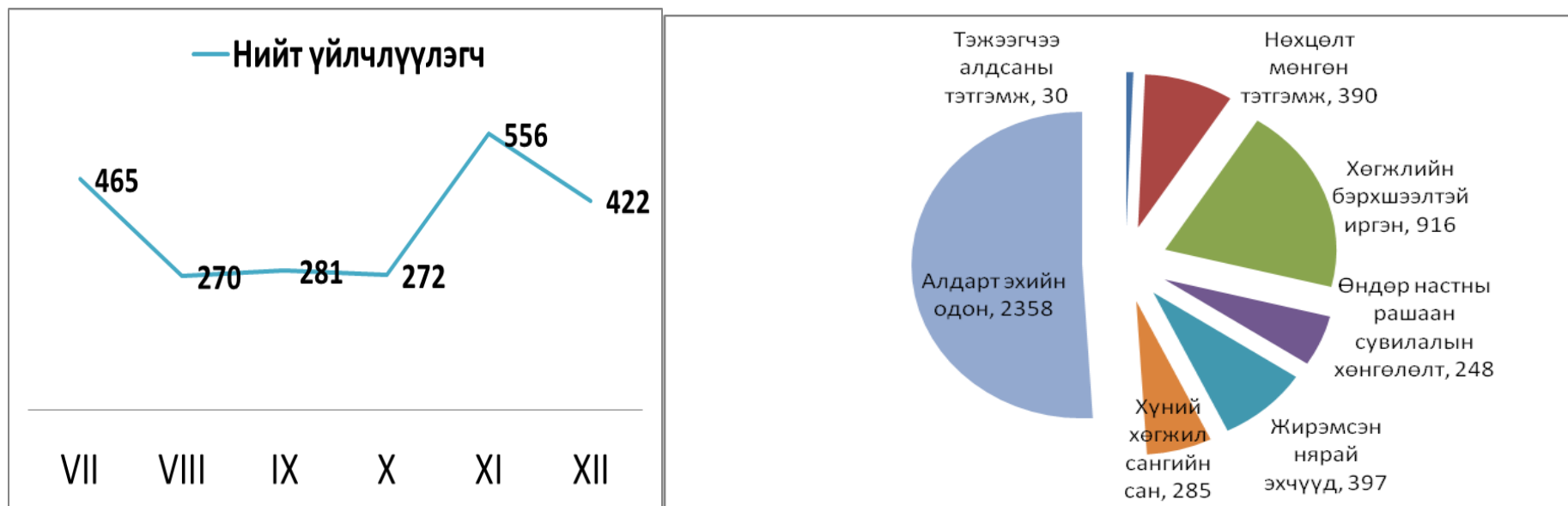
Үүнийг графикаар үзүүлбэл:



Үйлчилгээний төрөл: (ХХҮХэлтэс)

№	Үйлчилгээний нэр	“НЦҮ”- нээс үзүүлж байгаа хэлбэр	Үйлчлүүлэгсдийн тоо						Нийт
			VII	VIII	IX	X	XI	XII	
1	Тэжээгчээ алдсаны тэтгэмж	Материал хүлээн авч хэлтсийнд аргаар гарын үсэг зуруулж тамга даруулдаг	5	3	4	5	6	7	30
2	Нөхцөлт мөнгөн тэтгэмж		60	49	52	47	99	83	390
3	Хөгжлийн бэрхшээлтэй иргэн		149	87	98	81	265	236	916
4	Өндөр настны рашаан сувилалын хөнгөлөлт		31	36	29	25	95	32	248
5	Жирэмсэн нярай эхчүүд		78	49	58	84	64	64	397
6	Хүний хөгжил сангийн сан		142	46	40	30	27		285
7	Алдарт эхийн одон								2358
	Нийт		465	270	281	272	556	422	4624

Үүнийг графикаар үзүүлвэл

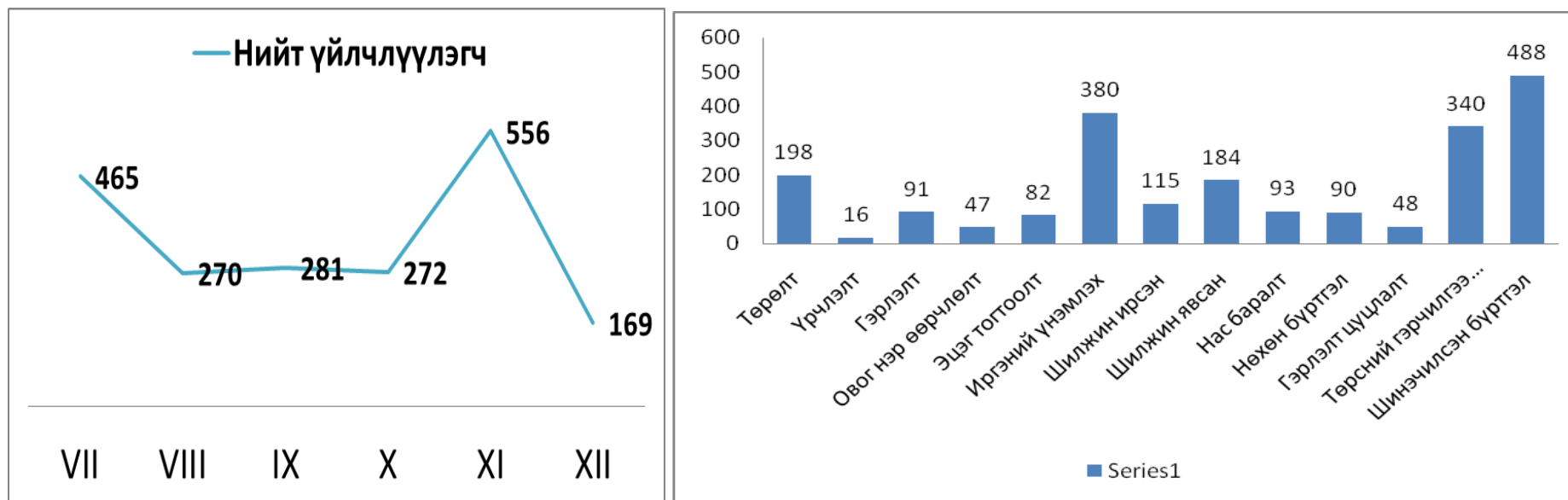


Үйлчилгээний төрөл: (Жаргалант сумын иргэний бүртгэл)

№	Үйлчилгээний нэр	“НЦҮ”- нээсүзүүлжбайгаахэлбэр	Үйлчлүүлэгсдийн тоо						Нийт
			VII	VIII	IX	X	XI	XII	
1	Төрөлт	шууд	6	39	25	36	89	3	198
2	Үрчлэлт	шууд		1	2	1	10	2	16
3	Гэрлэлт	шууд	3	5	16	7	55	5	91
4	Овог нэр өөрчлөлт	Шууд	5	4	6	7	23	2	47
5	Эцэг тогтоолт	шууд	7	20	18	17	17	3	82
6	Иргэний үнэмлэх	шууд	7	46	77	88	157	5	380
7	Шилжин ирсэн	шууд	2	15	25	33	35	5	115
8	Шилжин явсан	шууд	5	24	33	61	56	5	184

9	Нас баралт	шууд	9	11	17	17	21	18	93
10	Нөхөн бүртгэл	шууд	1	3	17	8	49	12	90
11	Гэрлэлт цуцлалт	шууд	5	3	13	4	13	10	48
12	Төрсний гэрчилгээ дахин олголт /ИШБүртгэлтэй холбоотойгоор	шууд	10	23	33	32	223	19	340
13	Шинэчилсэн бүртгэл	шууд			92	102	214	80	488
	Нийт		60	194	374	413	962	169	2172

Үүнийг графикаар үзүүлвэл



Г. “НЦҮ”-НИЙ ҮЙЛЧЛҮҮЛЭГСДЭЭС АВСАН САНАЛ АСУУЛГЫН¹ НЭГТГЭСЭН ДҮН

Санал асуулгын хамрах цаг хугацааны хүрээ:

Санал асуулгад оролцсон иргэдийн тоо: Эрэгтэй Эмэгтэй....

Асуулт 1				Асуулт 2				Асуулт 3				Асуулт 4								Асуулт 5					
Та хүссэн үйлчилгээгээ авч чадсан уу?				Танд үйлчилгээний талаарх гарын авлага, мэдээллийн самбар болон бусад мэдээлэл хангалттай байна уу?				”НЦҮ” байгуулагдсанаар таны цаг болон мөнгийг хэмнэж чадаж байна уу?				“НЦҮ”-ний ажиллагсдын харилцааны соёлыг үнэлнэ үү								“НЦҮ”-ний хүлээлгийн танхим, тав тухтай байдлын талаарх таны сэтгэгдэл					
Тийм		Үгүй		Тийм		Үгүй		Тийм		Үгүй		Маш сайн		Сайн		Дунд		Муу		Маш хангалуун		Боломжийн		Хангалтгүй	
Эр	Эм	Эр	Эм	Эр	Эм	Эр	Эм	Эр	Эм	Эр	Эм	Эр	Эм	Эр	Эм	Эр	Эм	Эр	Эм	Эр	Эм	Эр	Эм	Эр	Эм
29	71			19	51	10	20	23	63	6	8			20	61	9	10					26	67	3	4